

Samen, slim en snel

De koers van DWA

DWa



Samen, slim en snel

De koers van DWA

Wie onze kinderen en kleinkinderen een gezonde toekomst gunt, heeft duurzaamheid hoog op de agenda staan. In rap tempo worden door overheid en markt plannen gemaakt voor een duurzame samenleving. Ondertussen is er een technologische revolutie aan de gang op het gebied van IT en het Internet of Things. Nieuwe businessmodellen ontstaan en prestatiegericht werken is de nieuwe graal.

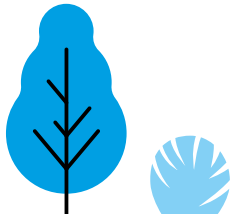
Dit alles vraagt om een herijking van onze koers. Eentje op volle kracht vooruit, mogen we wel zeggen. Het 'waarom' van DWA staat niet ter discussie: sterker, onze kernwaarde van goed rentmeesterschap is actueler dan ooit. Het 'hoe' lees je hier.



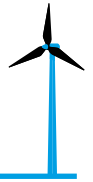
Team duurzaamheid

Als je hart uitgaat naar een duurzame samenleving, moet je daar ook de leiding in durven nemen. We willen onze invloed dan ook vergroten door geschikte partners en nieuw talent te zoeken met dezelfde focus als wij. Samen concrete doelen bereiken, die we in ons eentje niet of in ieder geval veel langzamer kunnen afvinken.

We willen samen leren, ondernemen en groeien, zodat onze invloed veel groter wordt. Daarvoor zoeken we kennispartners, waarmee we ook de verschuiving naar 'open innovatie' willen maken (onze gezamenlijke kennis slim beschikbaar maken voor de markt), financiële partners (wie groot droomt, moet meer investeren), business partners (met aanvullende expertise) en mediapartners (zodat de wereld ook weet waar we mee bezig zijn). Logisch gevolg is dat het verdienmodel verandert naar een model op basis van waarde.



Belofte 1: We doen het samen



Kennis is zuurstof voor DWA, zonder kennis geen dienstverlening. We willen de diepte in, ons verder ontwikkelen en doorgroeien. Daarvoor gaan we op zoek naar gelijkgestemde partners en nieuw talent.

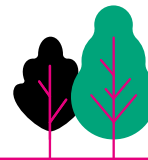


Inzicht als sleutelwoord

We willen in de energietransitie een leidende rol spelen, zowel op technisch-inhoudelijk als op strategisch vlak. Om dat te bereiken gaan we nog **slimmer** werken. Door domeinkennis en informatietechnologie te combineren, zijn we in staat klanten een diepgaand inzicht in hun daadwerkelijke behoefte te geven. Nuttig voor bijvoorbeeld gemeentes die een warmtevisie moeten opstellen.

We zetten vol in op digitalisering, niet alleen wat betreft onze eigen processen, maar ook om te innoveren. Door slimme analyse van data weten we precies hoe de techniek in de praktijk werkt en kunnen we voorspellend ontwerpen met garanties voor de toekomst. Met het toepassen van kunstmatige intelligentie hebben we inmiddels de eerste successen geboekt en we zien veel potentie op dit terrein! Inzicht is trouwens ook een sleutelwoord voor onszelf. Zeker omdat we verspilling willen tegengaan en energiebesparing nog steeds stap één is in een verduurzamingsstrategie. Maar ook ontwikkelingen als genormeerde energiehoeveelheden voor bepaalde typen gebouwen, vragen om inzicht in hoe gebouwen presteren: monitoring en analyse worden dus steeds belangrijker.

Belofte 2: Dat is slim



DWA combineert domeinkennis van de benodigde vakgebieden met kennis van IT en IoT. Daardoor kunnen we analyseren hoe de techniek in de praktijk werkt, voorspellend ontwerpen en garanties geven voor de toekomst.



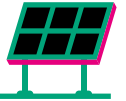
Hoe eerder, hoe beter

Duurzaamheid werkend maken. Dat is niet voor niks onze missie en daar is haast bij. De wereld snakt naar een **versnelling** van die verduurzaming, iets waar wij maar al te graag aan meewerken. Wij vinden namelijk dat iedereen recht heeft op een duurzame leef- en werkomgeving. Maar omdat de oplossingen zo complex zijn, laten ze vaak (te) lang op zich wachten.

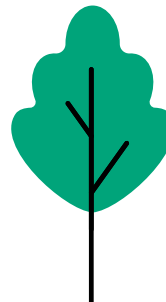
Bij het ontwerpen van gebouwen en energievoorzieningen stolt onze kennis uiteindelijk in een 'product', bijvoorbeeld een fysiek gebouw. Dat kan slimmer, sneller en nauwkeuriger. Met moderne tools kunnen we berekeningen en handelingen automatiseren, zodat we veel sneller en meer schaalbare en herhaalbare 'producten' kunnen ontwerpen, met meetbare prestaties.



Belofte 3: Dat moet sneller



We kunnen verbeteren en versnellen op alle drie de gebieden waar we goed in zijn: het ontwerpen en de realisatiebegeleiding van complexe, duurzame gebouwen (met een hoofdrol voor energie, comfort en gezondheid), het oplossen van energievraagstukken en klimaatadaptie op wijk- en gebiedsniveau en het monitoren en troubleshooten van bestaande objecten. Door te standaardiseren, te automatiseren en samen te werken met bijvoorbeeld de maakindustrie.



Kortom

DWa

Samen, slim en snel
maken we onze
missie waar en is 'een
duurzame woon- en
werkomgeving voor
iedereen' weer een
stapje dichterbij.





DWa

www.dwa.nl

